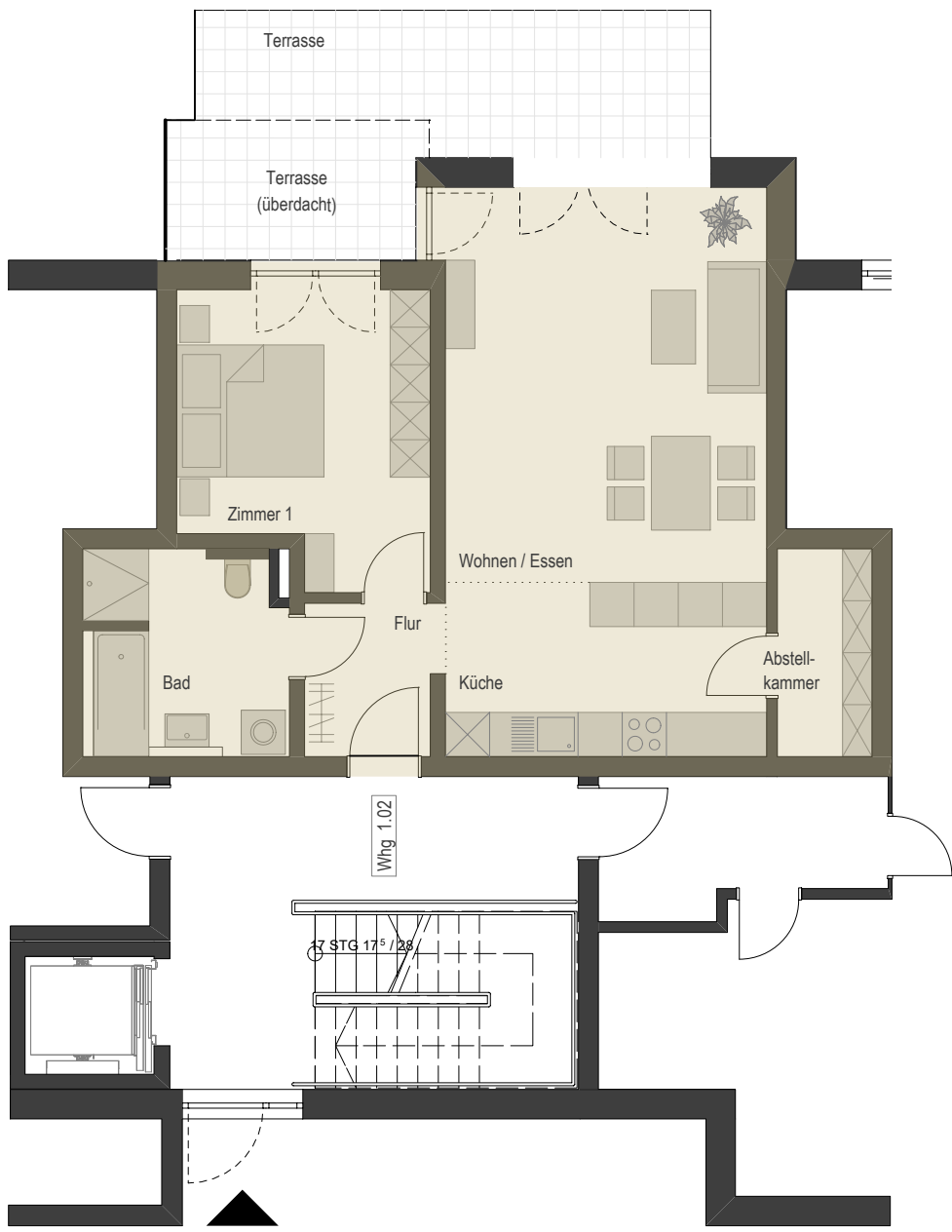


H1	1.02	2-Zimmer Wohnung	Erdgeschoss
Flur			3,75 m <sup>2</sup>
Küche			10,31 m <sup>2</sup>
Wohnen / Essen			23,38 m <sup>2</sup>
Terrasse (überdacht)			6,56 x 0,5 = 3,28 m <sup>2</sup>
Terrasse			12,38 x 0,25 = 3,10 m <sup>2</sup>
Zimmer 1			12,76 m <sup>2</sup>
Bad			7,45 m <sup>2</sup>
Abstellen			3,62 m <sup>2</sup>
<b>Wohnfläche</b> (gemäß WoFIV)			<b>67,65 m<sup>2</sup></b>



M 1 : 100

