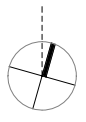
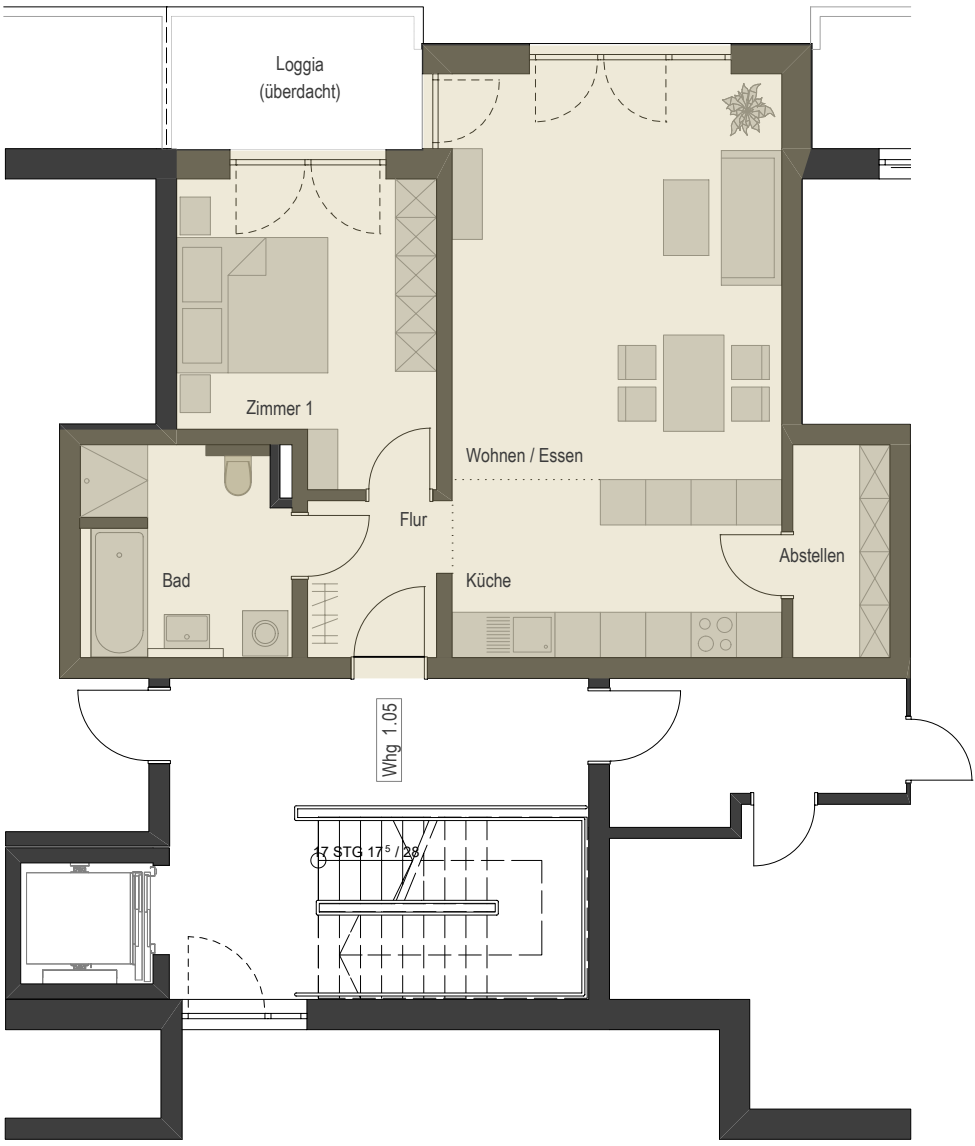
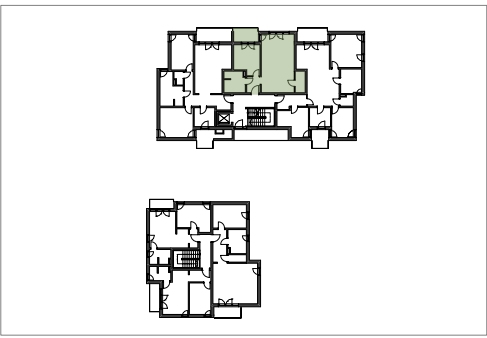


H1	1.05	2-Zimmer Wohnung	1. Obergeschoss
Flur			3,74 m ²
Küche			10,26 m ²
Wohnen / Essen			23,40 m ²
Loggia (überdacht)			6,16 x 0,5 = 3,08 m ²
Zimmer 1			12,74 m ²
Bad			7,39 m ²
Abstellen			3,62 m ²
Wohnfläche (gemäß WoFIV)			64,23 m²



M 1 : 100

