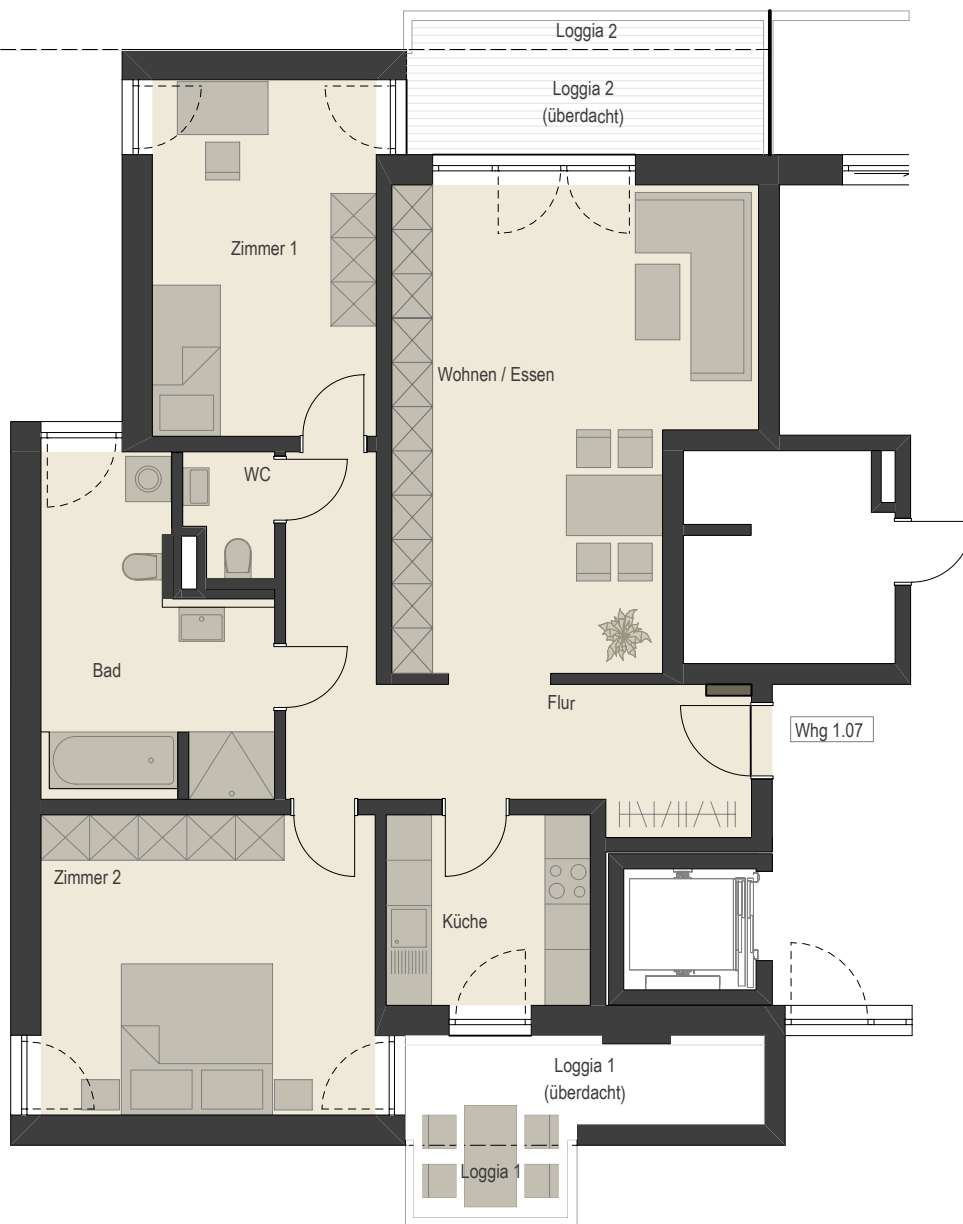


H1	1.07	3-Zimmer Wohnung	2. Obergeschoss	
Flur				14,15 m ²
Küche				6,80 m ²
Wohnen / Essen				27,36 m ²
Loggia 1 (überdacht)				6,04 x 0,5 = 3,02 m ²
Loggia 1				2,39 x 0,25 = 0,60 m ²
Loggia 1 (überdacht)				6,49 x 0,5 = 3,25 m ²
Loggia 1				2,47 x 0,25 = 0,62 m ²
Zimmer 1				13,96 m ²
Zimmer 2				17,56 m ²
Bad				11,31 m ²
WC				1,83 m ²
Wohnfläche (gemäß WoFIV)				100,45 m²



M 1 : 100

